

SCHÜTZEN

VERSCHLEIERN

BETRETEN

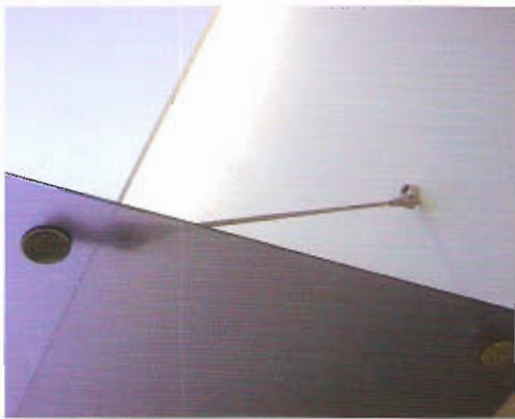
TRAGEN

VERKLEIDEN

TRENNEN

madras

Für jedes
Projekt
gibt es ein
spezielles
Glas:
madras®.



SCHÜTZEN

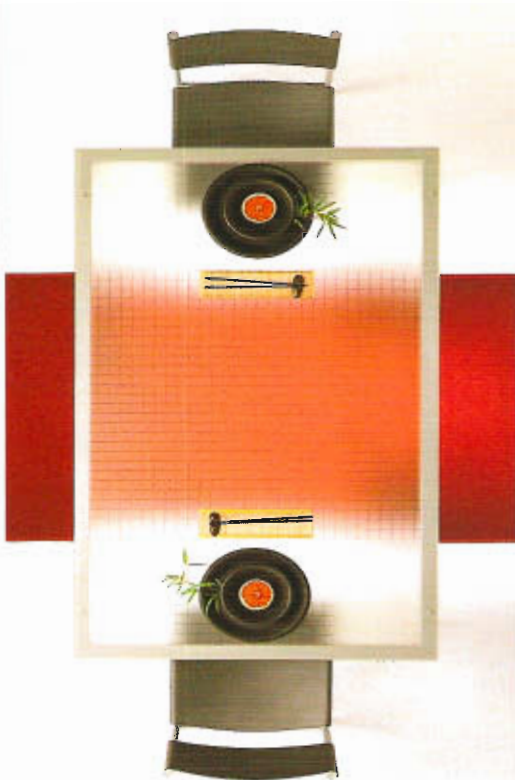
Licht, Wärme, Kälte, Wind, Schnee: zur Planung struktureller Glaselemente muss man vor allem auf ein Basisprodukt zählen können, das der Norm UNI EN 572-1,2 entspricht, sowie gehärtet und geschichtet werden kann. Alle auf Floatglas basierenden Madras®-Produkte entsprechen diesen Anforderungen, wodurch die Sicherheit und die Perfektion der Verarbeitungsprozesse gewährleistet sind.

VERSCHLEIERN

Die Sicht abschirmen und die Helligkeit der Räume aufrechterhalten: dies ist eine häufige Anforderung bei der Planung von öffentlichen und privaten Bereichen. Textures Madras® erhält diese Eigenschaften durch spezielle chemische Ätzverfahren, die eine besonders weiche Lichtverteilung und unterschiedliche Abschirmungsstärken gewährleisten.

BETRETEN

Böden und Treppen aus Glas besitzen einen größeren visuellen Effekt. Die neuen und exklusiven Produkte von Madras® vereinen die einzigartige Ästhetik des Glases mit nach den wichtigsten internationalen Standards zertifizierter Rutschfestigkeit.



TRAGEN

Tragen ohne zu wiegen, aufnehmen ohne zu schließen, organisieren ohne aufzufallen: dem Funktionalität und Schönheit verlangenden Design bietet Madras® Oberflächen mit visuell und taktil unterschiedlichen Oberflächen, die die einzigartige Leichtigkeit von Glas hervorheben.



VERKLEIDEN

Samartige Oberflächen, reflektierende Oberflächen, wertvolle Oberflächen: die Ideen von Madras® zur Verkleidung von Innenbereichen und Mobiliar verdeutlichen das bisher vernachlässigte dekorative Potenzial von Glas und heben die unnachahmliche taktile und visuelle Wirkung hervor.



TRENNEN

Wände und Türen, das Glas als Protagonist in seiner ganzen kristallinen Reinheit: das ist die aktuelle Tendenz bei der Planung von Arbeits- und Wohnbereichen. Der Madras®-Katalog mit mehr als 50 transparenten und halbttransparenten Glasideen bietet die größte Auswahl an Wand- und Türlösungen, auch ganz in Glas bis 12 mm Stärke, mit exklusiven Eigenschaften, wie der Unempfindlichkeit gegen Fingerabdrücke und dem Vorhangeffekt zur Wahrung der Privatsphäre.

Ein Madras®-Glas besitzt
etwas Besonderes:
es muss aus der Nähe
betrachtet und berührt werden.

Nur so lernt man die
Oberflächenstruktur, das
perfekte Motiv oder die
faszinierende Ätzarbeit
zu schätzen, die seine Textur
einzigartig und Ihre Projekte
perfekt machen.

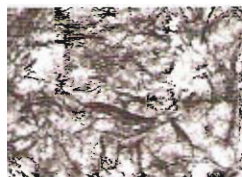
Seit mehr als vierzig
Jahren beschäftigen
wir uns damit:
chemisches Ätzen von Glas
auf Industrieniveau
ist unsere Spezialität.
Dies gewährleistet der
gesamten Produktion einen
hohen Qualitätsstandard,
der international anerkannt
und durch zahlreiche,
auch bedeutende
architektonische
Anwendungen dokumentiert
ist: von den Decken
des Lentos Museums/Linz
zur Verkleidung des
Siemens-Gebäudes in
Erlangen, von den begehbaren
Flächen des Turm der
Deutschen Post in
Bonn bis zu den Treppen
der Apple Stores weltweit.



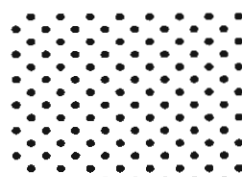
Eco-Sat®



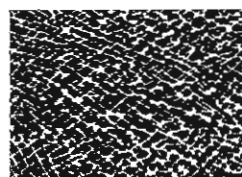
Madras® Design



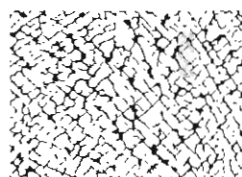
Lievemadras®



Madras® Flooring



Velluti Madras®



Silvermadras®



Madras® Décor

Der Madras®-Katalog
ist in sechs Produktlinien mit
spezifischen Charakteristiken
und Leistungseigenschaften
unterteilt.

Die Auswahl basiert auf
ästhetischen Überlegungen,
aber auch auf dem Aufstellort
des Glases und der damit
zusammenhängenden
Verarbeitung (härten, schichten,
biegen, Integration
in Isolierglas etc.) gemäß den
aktuellen Sicherheits- und
Energiesparrichtlinien.

Madras®-Scheiben werden
in Standardgrößen hergestellt
(1800/2250/2400/2550x3210 mm)
und die Stärken entsprechen
den allgemeinen Anforderungen
der wichtigsten Einsatzgebiete
für Flachglas: je nach
Produkt von 3 bis 19 mm.

Basisinformationen
sind auf der Internetseite
www.vitrealspecchi.it erhältlich.
Wenden Sie sich für weitere
Informationen an Ihren Glaser
oder fragen Sie uns direkt
nach einem Produktmuster:
Für jedes Projekt gibt
es ein spezielles Madras®.

madras

VITREALSPECCHI SpA
Via 4 Novembre, 95
22066 Mariano C.se (Co) - I
Tel +39 031 745062
Fax +39 031 743166
www.vitrealspecchi.it
info@vitrealspecchi.it